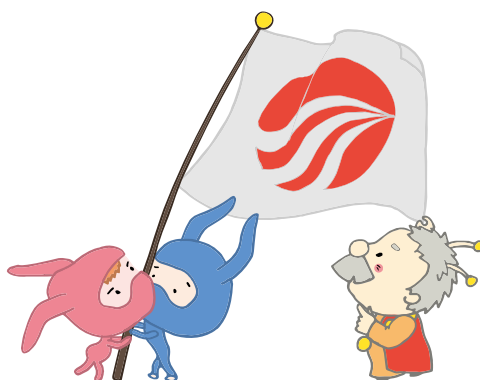


# 招 生 简 章

2018 年度



学校法人 岡学園

**大阪文化国際学校**

OSAKA INTERNATIONAL SCHOOL  
OF CULTURE AND LANGUAGE

〒530-0035 大阪市北区同心 2-11-12

2-11-12, Doshin, Kita-ku, OSAKA

TEL : 81-6-6882-1435 FAX : 81-6-6882-1439

学校网页(中文) [http:// http://ch.japanese.ac.jp/](http://ch.japanese.ac.jp/) 《Blog 随时更新中》

学校视频(哔哩哔哩) <https://www.bilibili.com/video/av14166798>

学校视频(土豆网) [http://www.tudou.com/home/\\_81665166](http://www.tudou.com/home/_81665166)

Facebook <http://www.facebook.com/415931OBKG>

微博 <http://weibo.com/1933001441>

中文邮箱 [obkgchina@415931.com](mailto:obkgchina@415931.com)

SKYPE [bunkakokusai](https://www.skype.com/invite/bunkakokusai)

QQ : 2240966659

微信: [obkg2240966659](https://www.wechat.com/qrcode/obkg2240966659)



中国担当: 朱 叶

## 1 招生课程

### 1 留学课程 学生定员 500 名

在 1 年到 2 年的时间里，最大限度的提高学生的日语能力，从而使升入日本的大学，大学院校后也能顺利的学习掌握专业知识。在日语课程之外，还包括日语能力试验对策以及日本留学试验对策的特别课程。

大阪文化国际学校 2017 年 3 月升学实际情况如下：(財)日本語教育振興協会資料

2017 年 3 月毕业生	大学院	大学	短期大学	専門学校	就职
本校实际升学情况	16.7%	55.6%	0%	27.8%	10 名
日本全国升学情况	10.5%	28.2%	0.9%	58.7%	

### 2 就职应用课程

在 1 年到 2 年的时间里，最大限度的提高日语能力的同时，为了学生能顺利地在日本就职，设置礼仪礼节，办公室用语，面试技巧等课程，并提供企业招聘情报以及求职情报，对学生在日就职的全过程进行全力支援。

日本国厚生労働大臣認可有

## 2 入学时期

※留学期间

课 程			就学期间		
19 年	1 月入学	(1 年 3 个月 進学/一般)	2019 年	1 月	~ 2020 年 3 月
19 年	4 月入学	(2 年/1 年 進学/一般)	2019 年	4 月	~ 2021 年 3 月
19 年	7 月入学	(1 年 9 个月 進学/一般)	2019 年	7 月	~ 2021 年 3 月
19 年	10 月入学	(1 年 6 个月 進学/一般)	2019 年	10 月	~ 2021 年 3 月

※留学申请受理期间

课 程		受理期间	
19 年	1 月入学	2018 年	9 月中旬截止
19 年	4 月入学	2018 年	11 月中旬截止
19 年	7 月入学	2019 年	3 月中旬截止
19 年	10 月入学	2019 年	5 月中旬截止

3 申报资格 具有 12 年以上学校教育资格者，或具有上述同等学历者。

※高三在读生，会考成绩合格者，可提前申请同年 4 月入学

4 上课时间 每天 4 节课・1 周 20 小时・40 周・800 时间以上

5 选修课 综合科目・数学・英语・物理・化学（日本留学试验对策）

6 班级 基本的初・中・高级班外，学校还设置**升学辅导班，大学院预科班，日本就职预科班**

7 审查方式 书面审查，电话审查，当地面试，当地笔试（数学，日语，英语）

8 **网络学生信息管理系统**（日本国内日语学校中首次采用）

学习成绩，课程内容及进度，作业等等，都可以利用网络在线上查询和管理。

同时学生家长也可以在第一时间掌握学生的学业以及生活情况。

## 9 奖学金制度

I：大阪文化国际学校奖学金（校内奖学金）

① 日语能力试验（JLPT）N1・N2 成绩优秀者

② 日本留学试验（EJU）成绩优秀者

③ 学习成绩优秀者一年有两次机会可获得奖学金（春季/秋季）

5 万日元×数名

II：私费外国人留学生学习奖励费给付制度（校外奖学金）

月額 30,000 日元×12 个月

**申请者本人需准备的资料**

- ① 入学志愿书（学校指定用纸，电脑填写打印，日期和签字必须本人手写）· 1 份
- ② 履历书（学校指定用纸，电脑填写，日期和签字本人手写，留学理由部分须提交日译文）· 1 份
- ③ 最终学校的毕业证书**原件**。尚未毕业者提交预计毕业时间证明书或在学证明书· 1 份
- ④ 日语学习证明（日语学习时间达 150 小时以上，日本语能力考试 N5 程度者）· 1 份
- ⑤ 参加日本语能力考试·J-TEST·NAT-TEST 考试者提交准考证，成绩及合格证书· 1 份
- ⑥ 照片（横 3cm×竖 4cm 报名前三个月之内拍摄）背面写上姓名· 8 张

**其他材料**

- ⑦ 高中、大学本科或大专毕业者提交教育部学位与研究生发展中心发行的学历认证书· 1 份  
如无法提交学历认证书或大学还未毕业者，请提交同一中心发行的高中学历认证书· 1 份  
（请参阅网站 <http://www.cdgdc.edu.cn/rzzx/index.jsp>）  
申请认证时，请注意接收单位必须填写大阪文化国际学校
- ⑧ 大学本科或大专毕业者请提交网上学历查询证明· 1 份  
（请参阅中国高等教育学生信息网：<http://www.chsi.com.cn/xlrz/>）
- ⑨ 小学入学年龄属于不正规年龄（5 岁·8 岁）者，请提交写明其理由的证明书· 1 份
- ⑩ 持有护照者请附加有记录页的复印件。
- ⑪ 有工作经历者提出在职证明书及日译文（申请前 3 个月以内）· 1 份

**经费支付人需准备的材料**（经费支付人居住在中国时）

- ① 经费支付书及日译文（学校指定用纸，必须经费支付者亲笔填写）· 1 份
- ② 银行存款证明书（人民币 18 万或 20 万）· 1 份
- ③ 亲属关系公证书及日译文 · 1 份
- ④ 在职证明及日译文 · 1 份
- ⑤ 公司发行的最近 3 年的收入·纳税证明及日译文（年收入 10 万元以上）· 1 份

**其他材料**

- ⑥ 家庭全员户口本复印件· 1 份（爷爷奶奶，外公外婆如果在世，也需要提供）
- ⑦ 存单复印件· 1 份
- ⑧ 活期存折全页复印件（能显示出款项收支过程的资料）· 1 份
- ⑨ 营业执照（※自营业者）· 1 份

**注意事项**

- ★ 留学理由书：请具体写明来日就学的动机，目的及其必然性，日语学校毕业后的计划等。
- ★ 户口本：文化程度，服务处，职业等栏内的记载必须与在职证明，收入证明等材料中的记载吻合：不能空白或与事实不相符。
- ★ 所提交的材料，除毕业证书，日本语能力测试合格证，营业执照副本的原本在申请结束后可以返还以外，其他任何材料概不退还。
- ★ 取得在留资格认定证明书，而发生被中国驻日本领事馆拒签的情况，如希望退还学费及教育活动费，由申请者本人向我校上交书面退还学费申请，同时出示护照上拒签印章的复印件后，我校进行退款手续。入学金和选考费一律不退还。
- ★ 以前申请过日本留学者，在报名时请一定申告。需要准备的申请材料有部分不相同。
- ★

**11 学费（单位：日元）****选考费：20,000** 入学材料审查时提交。

入学时缴纳费用如下：

课程	入学金	第1年学费	教育活动费
1年3个月	80,000	600,000	80,000
1年6个月	80,000	600,000	80,000
1年9个月	80,000	600,000	80,000
2年	80,000	600,000	80,000

第2年缴纳费用如下：

第2年学费	教育活动费
150,000	10,000
300,000	20,000
450,000	30,000
600,000	40,000

**注：**除上述费用外，还需提交**国民健康保险费**（1年的医疗保险费）：**2万日元**  
 取得在留资格认定证明书，由于个人原因而取消的留学时，入学金和选考费一律不退还。

**12 寮费（单位：日元）**

	A寮（单人房）	B寮（单人房）	C寮（双人房）	
入寮费	20,000 円	20,000 円	20,000 円	
设施费	30,000 円	30,000 円	30,000 円	
各种保险 （火灾，保证人）	20,000 円	20,000 円	20,000 円	
房租	126,000 円	120,000 円	105,000 円	3个月份
保证金	20,000 円	20,000 円	20,000 円	退寮时返还
备考	到学校步行 10 分钟 包水费和燃气费	到学校骑自行车 20 分钟 包水费和燃气费	到学校骑自行车 20 分钟，包水费	

配置空调，冰箱，电视，桌椅，被褥，厨房用具等等。房间都有独立卫生间。

网费每个月 2000 日元，电费自己负担。到达日本当天就可以入住。

※在日本的生活费的平均水平——约 80,000 円~/月（包含房租，伙食费等）

※留学生只有在得到大阪入国管理局长的许可的前提下，可以进行一周 28 小时以内的兼职（资格外活动）。——【出入国管理及难民认定法第 19 条】

**13 汇款帐号**

从中国汇款

銀行名：中国銀行 **BANK OF CHINA**  
 支店名：大阪支店 **OSAKA BRANCH**  
 口座番号：180312-3410-000  
 口座名義：大阪文化国際学校  
**OSAKA INTERNATIONAL SCHOOL OF  
 CULTURE AND LANGUAGE**  
 銀行住所：大阪市西区北堀江1丁目1番  
 35号  
**1-1-35 KITAHORIE NISHI-KU OSAKA  
 550-0014**

銀行電話：06-6539-3661

SWIFT CODE：BKCHJPJTOSA

銀行名：りそな銀行 **Resona Bank,Limited**  
 支店：南森町支店 **MINAMIMORIMACHI  
 BRANCH**  
 口座番号：普通 **5007285**  
 口座名義：学校法人岡学園 大阪文化国際学校  
 理事長 岡利彦  
**OSAKA INTERNATIONAL SCHOOL OF  
 CULTURE AND LANGUAGE**  
 SWIFT CODE：DIWAJPJT  
 銀行住所：2-6,KITA 2-CHOME,  
 TENJINBASHI, KITA-KU OSAKA, JAPAN  
 銀行電話番号：+81-6-6351-6251

本汇款

从

日